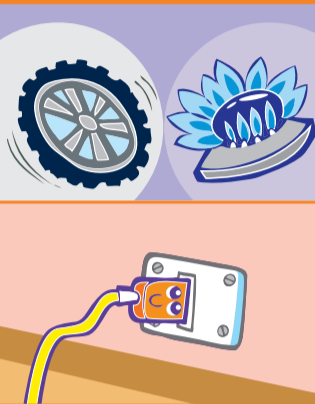


ecocalendario 2012

12 consigli pratici per risparmiare energia e migliorare l'ambiente

GENNAIO						
L	M	M	G	V	S	D
						1
2	3	4	5	6	7	8
9	10	11	12	13	14	15
16	17	18	19	20	21	22
23	24	25	26	27	28	29
30	31					



Siamo abituati ad utilizzare l'energia sotto diverse forme e diamo spesso per scontata la sua disponibilità...

FEBBRAIO						
L	M	M	G	V	S	D
		1	2	3	4	5
6	7	8	9	10	11	12
13	14	15	16	17	18	19
20	21	22	23	24	25	26
27	28	29				



...ma oltre metà dell'energia che produciamo viene persa, sprecata o utilizzata in modo non corretto!

Cosa possiamo fare per ridurre gli sprechi durante le nostre attività quotidiane?

MARZO						
L	M	M	G	V	S	D
			1	2	3	4
5	6	7	8	9	10	11
12	13	14	15	16	17	18
19	20	21	22	23	24	25
26	27	28	29	30	31	



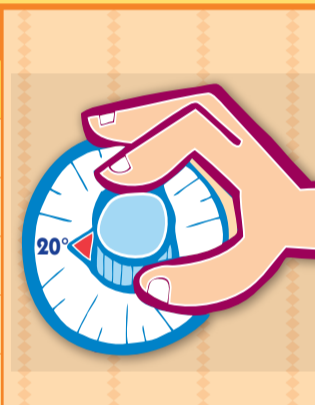
Innanzitutto... spegniamo le luci quando non servono!
Le lampade ad alta efficienza sono la soluzione ideale per ridurre gli sprechi: UNA LAMPADA FLUORESCENTE DA 100 WATT FORNISCE LA STESSA ILLUMINAZIONE DI 6 LAMPADE DA 25 WATT MA CONSUMA IL 50% IN MENO DI ENERGIA.

APRILE						
L	M	M	G	V	S	D
						1
2	3	4	5	6	7	8
9	10	11	12	13	14	15
16	17	18	19	20	21	22
23	24	25	26	27	28	29
30						



Se nella stanza c'è troppo caldo non apriamo la finestra, non faremo altro che sprecare energia!

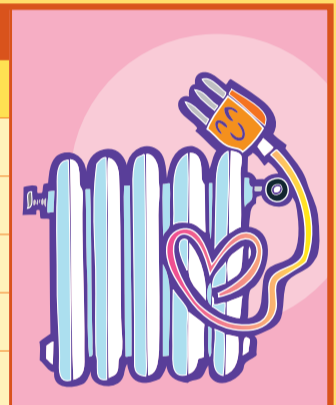
MAGGIO						
L	M	M	G	V	S	D
	1	2	3	4	5	6
7	8	9	10	11	12	13
14	15	16	17	18	19	20
21	22	23	24	25	26	27
28	29	30	31			



Regoliamo il termostato sui 20° di giorno: è la temperatura più sana per gli ambienti chiusi!

... SE ABBIAMO FREDDO INDOSSIAMO UN MAGLIONE O UNA FELPA IN PIÙ...

GIUGNO						
L	M	M	G	V	S	D
				1	2	3
4	5	6	7	8	9	10
11	12	13	14	15	16	17
18	19	20	21	22	23	24
25	26	27	28	29	30	



... e non copriamo i termosifoni con tende, arredi o mobili... POSSONO CONSUMARE FINO AL 40% DI ENERGIA IN PIÙ PER PRODURRE LO STESSO CALORE.

LUGLIO						
L	M	M	G	V	S	D
						1
2	3	4	5	6	7	8
9	10	11	12	13	14	15
16	17	18	19	20	21	22
23	24	25	26	27	28	29
30	31					



Il computer e le altre apparecchiature elettroniche lasciate in stand-by assorbono in un giorno l'energia consumata nelle ore di pieno funzionamento: RICORDIAMOCI SEMPRE DI SPENGERLI!

AGOSTO						
L	M	M	G	V	S	D
		1	2	3	4	5
6	7	8	9	10	11	12
13	14	15	16	17	18	19
20	21	22	23	24	25	26
27	28	29	30	31		



ATTENZIONE!
La lotta agli sprechi non si esaurisce sul campo "energetico"... in casa si può fare molto anche per ridurre la produzione di rifiuti, riciclare di più, utilizzare meglio l'acqua per inquinare di meno.

SETTEMBRE						
L	M	M	G	V	S	D
					1	2
3	4	5	6	7	8	9
10	11	12	13	14	15	16
17	18	19	20	21	22	23
24	25	26	27	28	29	30



Usiamo la carta riciclata, facilmente reperibile, e riutilizziamo i fogli di stampa scartati per gli appunti.

Ricordiamoci sempre di differenziare la raccolta della carta!

OTTOBRE						
L	M	M	G	V	S	D
1	2	3	4	5	6	7
8	9	10	11	12	13	14
15	16	17	18	19	20	21
22	23	24	25	26	27	28
29	30	31				



IN BAGNO... USIAMO L'ACQUA CON ATTENZIONE!

Aprire alla massima erogazione il rubinetto, oltre che inutile, è dispendioso. I riduttori di flusso montati su ogni rubinetto permettono un risparmio d'acqua fino al 50%.

NOVEMBRE						
L	M	M	G	V	S	D
			1	2	3	4
5	6	7	8	9	10	11
12	13	14	15	16	17	18
19	20	21	22	23	24	25
26	27	28	29	30		



EVITIAMO DI TIRARE INUTILMENTE LO SCIACQUONE!

Ad ogni scarico si utilizzano 10 litri di acqua!
Con sciacquoni che permettono di regolare il flusso dell'acqua si risparmiano migliaia di litri l'anno!

DICEMBRE						
L	M	M	G	V	S	D
					1	2
3	4	5	6	7	8	9
10	11	12	13	14	15	16
17	18	19	20	21	22	23
24	25	26	27	28	29	30
31						



E infine... Per andare al lavoro, a scuola, in palestra, dagli amici, muoviamoci a piedi, in bici... o con i mezzi pubblici: possono trasportare molte persone con un solo viaggio!
PIÙ TRASPORTO PUBBLICO = MENO AUTO, PETROLIO, GAS DI SCARICO!